

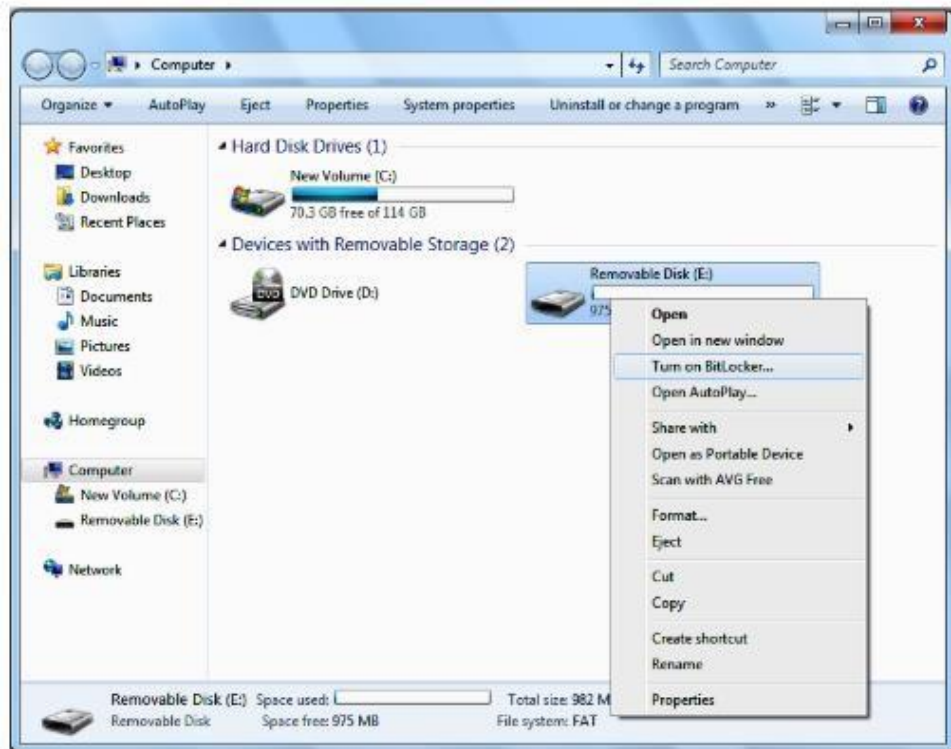
PROSEDUR ENKRIPSI/DEKRIPSI DALAM PEMACU

ISI KANDUNGAN

A. LANGKAH ENKRIPSI 1
B. LANGKAH DEKRIPSI 4

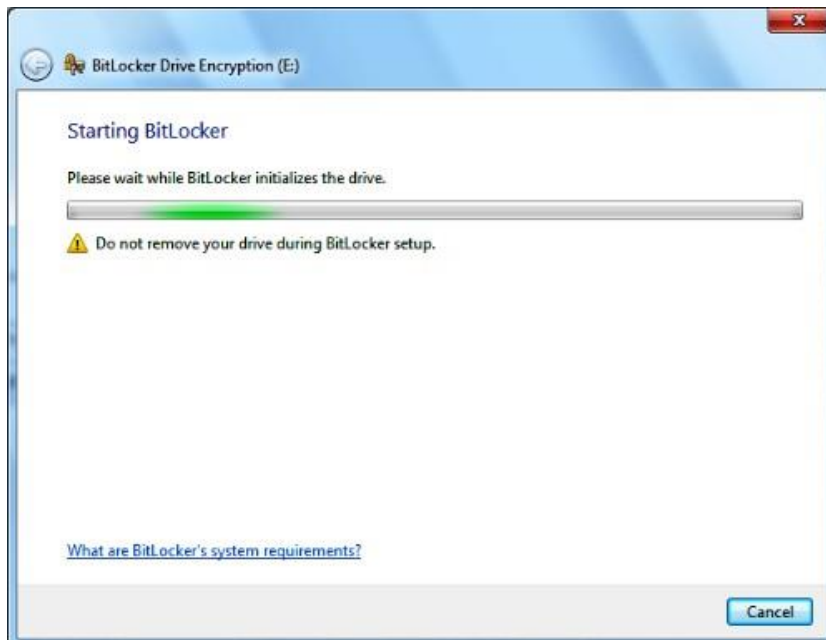
A. LANGKAH ENKRIPSI

1. Masukkan pemacu USB ke Komputer, klik kanan pada pemacu > *Turn on BitLocker* seperti Rajah 1.



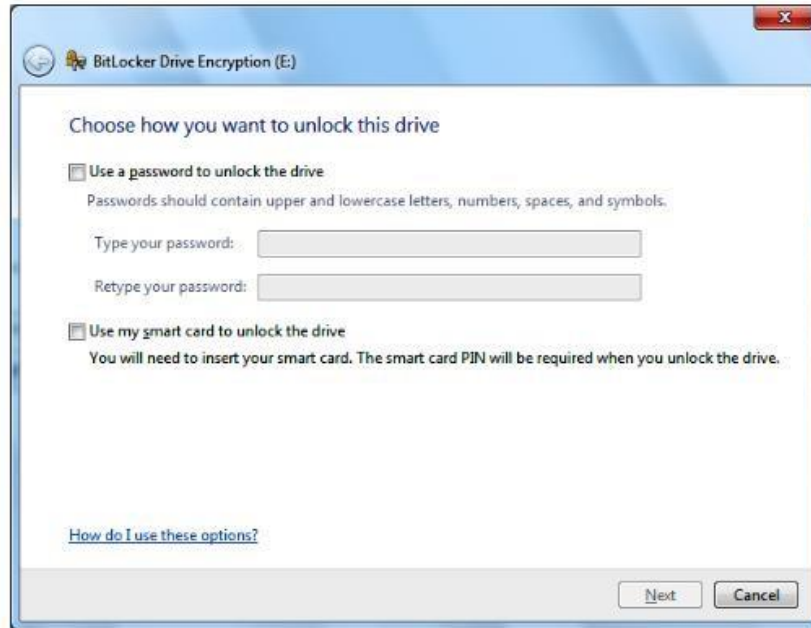
Rajah 1

2. Proses *initializing* sedang dijalankan, tunggu sehingga selesai seperti Rajah 2.



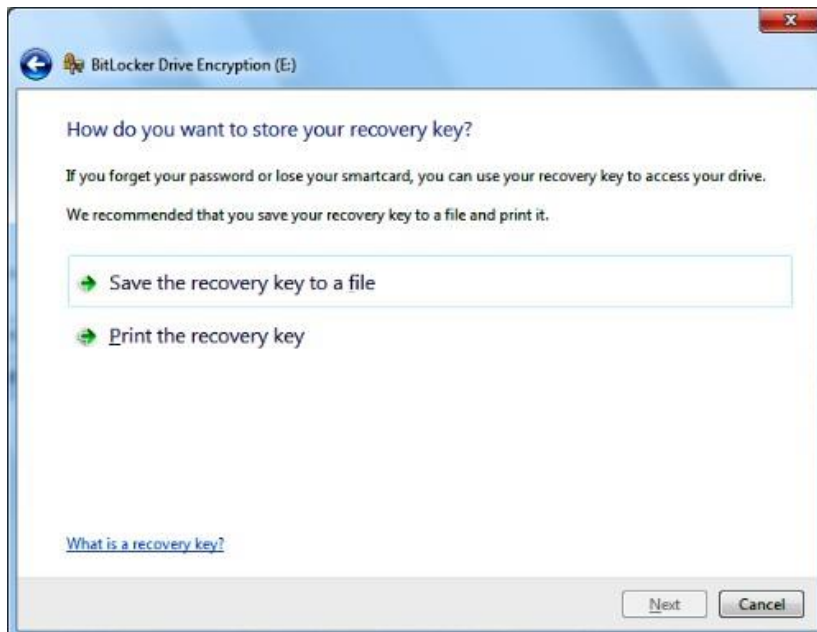
Rajah 2

3. Setelah proses *initializing* selesai, paparan seperti Rajah 3 akan terpapar, tick *Use a password to unlock the drive* > masukkan password di ruang yang disediakan > Next



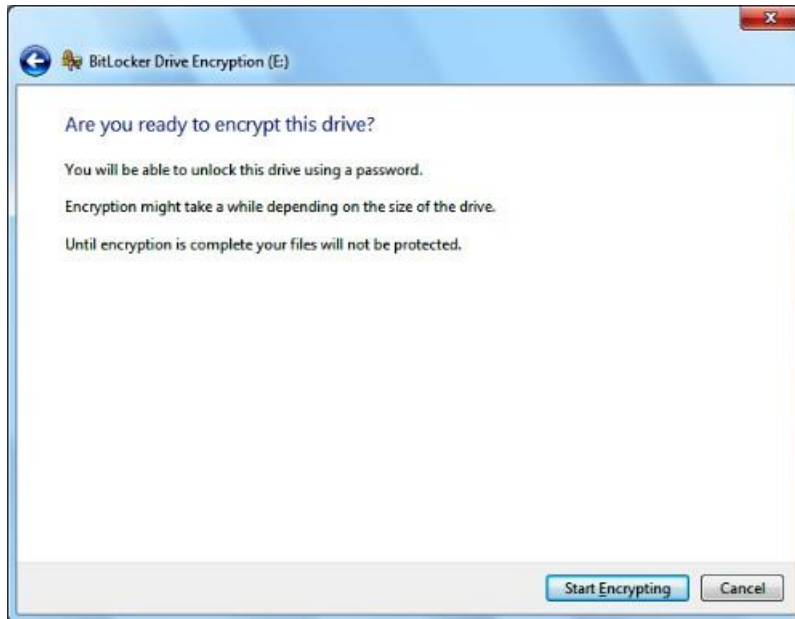
Rajah 3

4. Setelah password dimasukkan, paparan seperti Rajah 4 akan terpapar, pilih "Save the recovery key to a file" > Next .



Rajah 4

5. Paparan seperti Rajah 5 akan terpapar, Klik pada “*Start Encrypting*”.



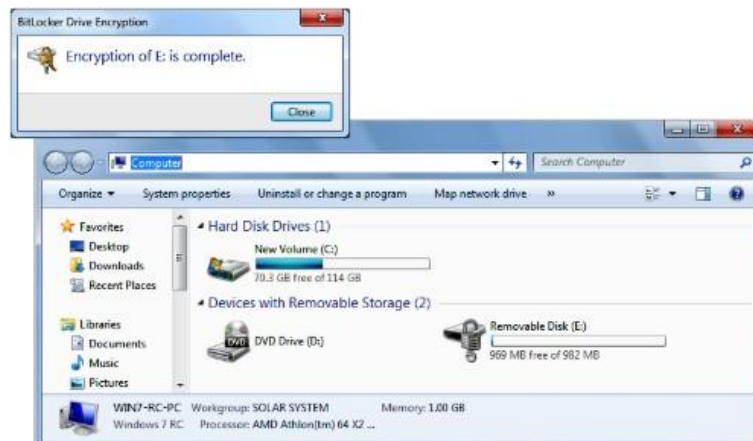
Rajah 5

6. Proses *Encrypting* sedang dijalankan seperti Rajah 6



Rajah 6

7. Proses *Encrypting* telah selesai seperti Rajah 7 dan pada pemacu usb tertera *icon lock*



Rajah 7

B. LANGKAH DEKRIPSI

1. Masukkan pemacu USB ke Komputer dan paparan seperti Rajah 1 akan terpapar, anda perlu memasukkan *password* yang telah di tetapkan.



Rajah 1

2. Setelah *password* dimasukkan akan muncul paparan seperti Rajah 2 dan klik pada *BitLocker To Go Reader*



Rajah 2

3. Masukkan *password* untuk membuka *lock* pemacu tersebut dan klik butang *unlock* seperti Rajah 3



Rajah 3